

Makkelijk kiezen met grote kleurstalen

Ga voor kleur in je interieur

Niets is persoonlijker dan het interieur waar je in leeft. Het toont wie je bent, als een weerspiegeling van je identiteit. Toch hebben heel veel mensen nog koud-watervrees als het op kleurkeuze aankomt. Wij helpen je daarom op weg om eindelijk het interieur te creëren waarvan je al zo lang droomt.

Kleuren kiezen, is in de eerste plaats natuurlijk een erg persoonlijke keuze. Uiteraard zijn er wel wat richtlijnen die je kleurkeuze zeker succesvol maken. Belangrijk is om steeds met grote kleurstalen te werken. Kleur wordt immers niet alleen beïnvloed door licht, ook de gebruikte materialen, de ruimte, het oppervlak... zullen het uiteindelijke resultaat mee bepalen. Door grote kleurstalen te gebruiken, zal je beter aanvoelen hoe een kleur reageert en interageert in je interieur. Enkele tips op vlak van ruimte, lichtinval en structuren.

VORM VAN DE RUIMTE

Rechthoekig: dan gebruik je de donkerste kleur op de kortste wand(en) en de lichtere kleur op de langste wand(en).

Vierkant: twee mogelijkheden: 3 + 1 of 2 + 2. Ofwel zet je drie aangrenzende muren in eenzelfde kleur en is de vierde de accentmuur, ofwel zet je telkens twee aangrenzende muren in dezelfde kleur.

Open ruimte of loft: pak die in één keer aan. Kies eerst één hoofdkleur die alle ruimtes aan elkaar linkt en breng nadien accenten aan: een andere kleur, glansgraad of een textuur (vooraf aanbrengen).

LICHTINVAL

Heb je **één wand met ramen** en wil je kleur brengen in je interieur, kies dan voor de muur die recht tegenover de muur staat met de ramen.

Als de kamer **redelijk donker** is, kies je best veeleer lichte kleuren. Grijs tinten doen de ruimte versombereren.

Heb je juist **veel lichtinval** in de kamer, dan kan je donkerder gaan op je muur.

Zeker voor het inschatten van het effect van licht zijn grote kleurstalen handig. Bekijk de gekozen kleur onder verschillende lichtomstandigheden: 's ochtends, 's avonds, kunstlicht, kaarslicht ... en in relatie tot andere aanwezige materialen: behang, gordijnen, tapijten ...

STRUCTUREN EN MATERIALEN

Heb je een **schouw** in de ruimte, schilder die dan in dezelfde kleur als de muur waar de schouw zich bevindt.

Voor **deuren** zijn er verschillende mogelijkheden. Als ze wel wat aandacht verdienen, dan is het zeer elegant om alle deuren in huis in eenzelfde kleur te schilderen, bijvoorbeeld in Levis Ambiance Leliewit. Wil je je deuren niet of minder accentueren, schilder ze dan mee in dezelfde kleur van je muur.

Zeer belangrijk is om te kijken

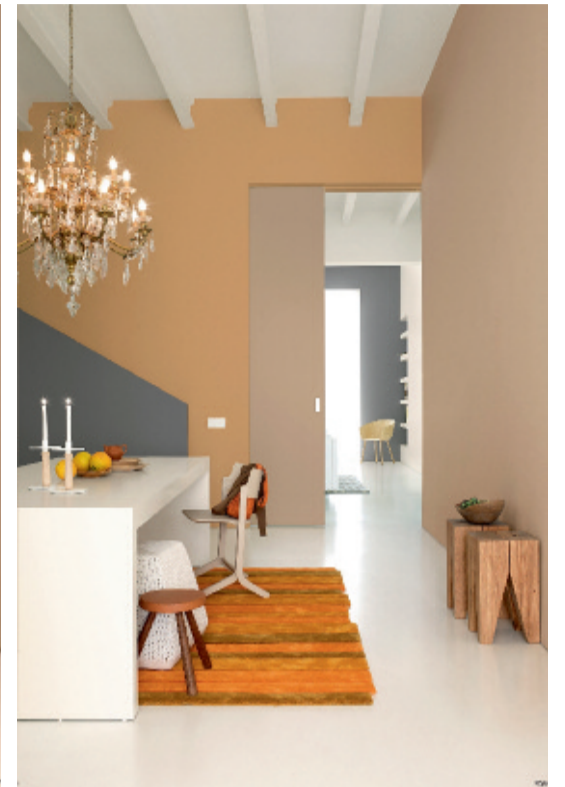
in welke richting de deur opent. Als de deur weg van jou opent, schilder dan enkel het deurvlak dat evenwijdig loopt met de muur. Wil je een muur schilderen waarbij de deur naar jou toe komt bij het openen, schilder dan niet alleen het deurvlak, maar ook de 'kopse kant' van de deur waar het slot zich bevindt.

Voor **plafonds** opteer je doorgaans best voor wit. Vind je echter dat je plafonds té hoog zijn en de ruimte te koud maken, schilder dan niet alleen het plafond wit, maar ook een boord bovenaan je muren. Dit verlaagt het plafond visueel. Wil je net hoogte creëren, vergeet dan zeker niet om je plinten dezelfde kleur te geven als je muur. Zo draag je onmiddellijk bij aan dat hoogplafondgevoel.

Tijd om zelf aan de slag te gaan en je lievelingskleuren uit te testen! Maak daarvoor gebruik van de handige Levis Stalenservice met kleurechte A5-stalen. Een staal kost 0,95 euro (btw en verzending inbegrepen). Je krijgt het binnen vijf werkdagen thuis geleverd, samen met een Levis-waardebon van 5 euro. Zo heb je echt geen enkel excuus meer om je droominterieur eindelijk vorm en vooral kleur te geven!



KLASSIEK MET EEN TWIST: De donkere muren in Levis Ambiance Magma geven de ruimte klasse. De uitstraling wordt nog benadrukt door de accentmuur in Suède. De schuifdeur is geverfd in Ivoorbeige/Beige Ivoire.



UITNODIGEND: Gazelle en Suède op de muur en de schuifdeur zijn kleuren die je omhullen en welkom heffen. De grijze vlakken Magma op de trapleuning en de achterste muur houden het geheel in evenwicht.



VERRASSEND: In plaats van grote kleurvlakken te gebruiken, wordt hier gespeeld met stroken en accenten in Magma en Gazelle die de architecturale lijnen van de kamers benadrukken. Ook het bureau kreeg een bijpassende, maar lichtere grijs tint in Schaduw/Ombre.



VOOR DURVERS: De plafondbalken werden extra in de verf gezet door ze in het zachtgrijze Schaduw/Ombre te schilderen en de lijnen op de muur te laten doorlopen. De muur achteraan kreeg een laag Gazelle en geeft het geheel meer diepte.



Met medewerking van Levis.

Gratis nummer: 0800/24.111

Web: www.levis.info

nieuw!

Levis Kleurstalenservice

EEN MERK VAN
AkzoNobel



WAT?

Uniek in België!
Kleurechte stalen op A5-formaat
Binnen 5 werkdagen aan huis geleverd
0,95 EUR per staal (inclusief BTW en verzendingskosten)
+ Levis waardebon twv 5 EUR

HOE?

Makkelijk te bestellen via www.levis.info
Vragen? Gratis nummer 0800-24 111

